

千歳はばたき債 アンケート結果

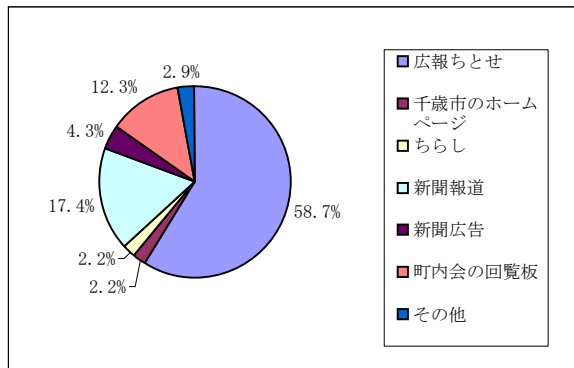
○ アンケート回収率

	千歳中央支店	祝梅支店	千歳富丘支店	千歳駅前通支店	恵庭中央支店	大通支店	沼ノ端支店	合計
購入者	145	45	20	1	1	1	1	214
回答者	70	36	0	0	0	0	0	106
回収率	48.3%	80.0%	0.0%	0.0%	0.0%	0.0%	0.0%	49.5%

※今回のアンケートは、千歳中央支店及び祝梅支店での購入者に対して実施しました。

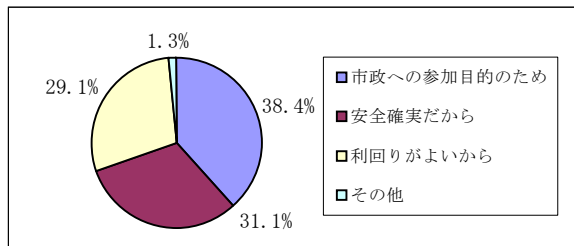
1 どのようにして「千歳はばたき債」をお知りになりましたか？（複数回答可）

広報ちとせ	81
千歳市のホームページ	3
ちらし	3
新聞報道	24
新聞広告	6
町内会の回覧板	17
その他 ※知人などの紹介・口コミ…3件 銀行窓口での紹介…1件	4



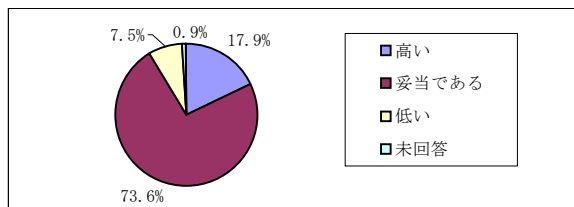
2 購入の動機はどのようなものですか？（複数回答可）

市政への参加目的のため	58
安全確実だから	47
利回りがよいから	44
その他 ※紹介者の勧め…1件 未記入…1件	2



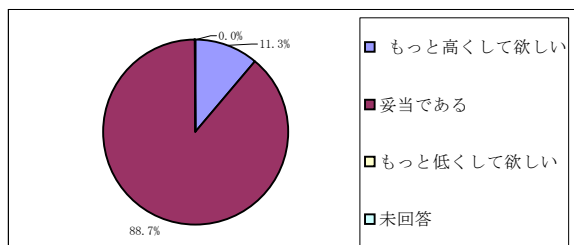
3 他の金融商品(国債・定期預金等)と比較した場合、「千歳はばたき債」の利率をどのように思われますか？

高い	19
妥当である	78
低い	8
未回答	1



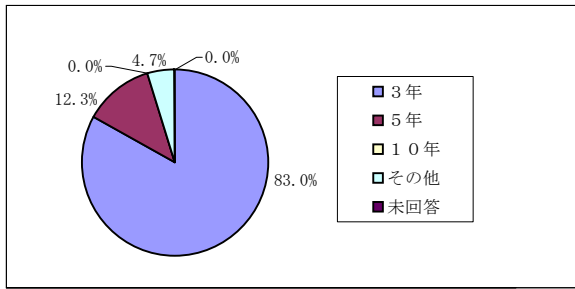
4 300万円の購入限度額についてどのように思われますか？

もっと高くして欲しい	12
具体的に…500万円	8
未記入	4
妥当である	94
もっと低くして欲しい	0
未回答	0



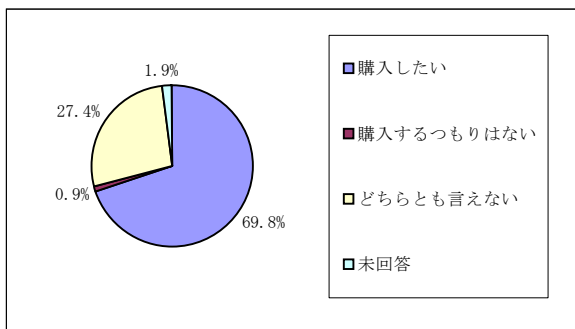
5 購入したいと思う年限(満期)を教えてください。

3年	88
5年	13
10年	0
その他 ※2年…3件、1年…1件 1～2年…1件	5
未回答	0



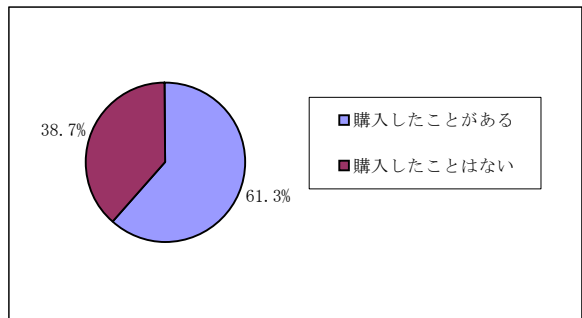
6 今後、千歳市において住民参加型市場公募地方債を発行した場合、購入されますか？

購入したい	74
希望額…100万円	9
希望額…200万円	7
希望額…200万円～300万円	1
希望額…300万円	26
希望額…500万円	6
希望額…600万円	1
未記入	24
購入するつもりはない	1
どちらとも言えない	29
未回答	2



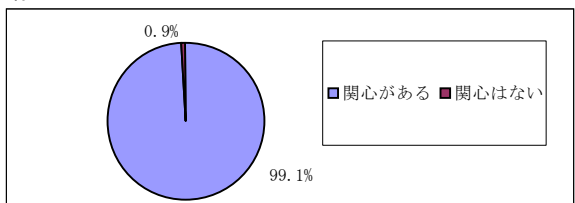
7 今回で6回目の発行となりますが、これまでも購入されたことがありますか？

購入したことがある	65
平成17年度	12
平成18年度	14
平成19年度	17
平成20年度	15
平成21年度	17
未回答	17
購入したことはない	41



8 千歳市の財政状況について関心はありますか？

関心がある	105
関心はない	1



9 住民参加型市場公募地方債や千歳市の財政状況などについて、ご意見やご希望がありましたらご記入ください。

1	誠に結構です。
2	購入者に同行した家族ですが、毎年申込みしても当選しません。当選するよう配慮して欲しいと思います。
3	何とか、もう少し金利が上がってくれたらよいと思います。
4	千歳市の公共施設を個人で使用する場合、使用料がとても高く、使用出来ないでいます（市民ギャラリーの個人使用、1日約1万円かかります）。もう少し安くすると皆さん使用します（毎日空いています。回転率を上げるべきです）。高額で使用できない人が多数います。団体だけ安いのはおかしい。税金を払っている者として、市だけが黒字になれば良いという問題ではありません。
5	無駄なく、有効に活用してもらいたい。
6	毎年買っているが、説明が長すぎる。
7	広報ちとせで財政状況を見えています。
8	無駄な支出を抑えて、健全な市政をお願いします。活気ある千歳市にして下さい。
9	当市の財政を把握するため、知るために参加するのは、大変意義が有り、有益であると考えます。
10	無駄をなくして、住み良いまちにして下さい。
11	とても良いと思います。
12	千寿園が老朽化しているので、早期の建替えを望む。高齢者の住宅を増やして欲しい（市営住宅）。
13	住民参加型は、住民の意識向上につながる事で大変によい事
14	今までのような財政処理でよいと思います。
15	厳しい状況というのは知っています。何とか立ち直らせて欲しいと思います。使うばかりではなく、収益と借金と支出のバランスを考えて、借金を先延ばしにすることはやめて欲しいと思います。

千歳はばたき債 アンケート結果 年度比較

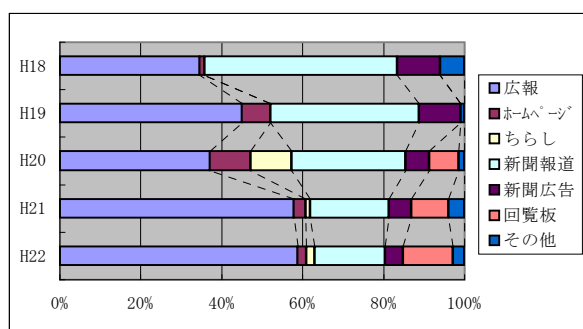
注：表中の年は、公募債の発行年を表わす。

○ アンケート回収率

	H22	H21	H20	H19	H18
購入者	214	230	239	203	203
回答者	106	155	103	81	70
回収率	50%	67%	43%	40%	34%

1 どのようにして「千歳はばたき債」をお知りになりましたか？（複数回答可）

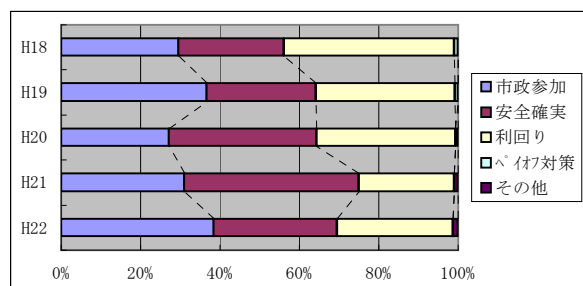
	H22	H21	H20	H19	H18
広報ちとせ	81	115	51	44	29
ホームページ	3	6	14	7	1
ちらし	3	2	14	0	0
新聞報道	24	39	39	36	40
新聞広告	6	11	8	10	9
町内会の回覧板	17	18	10		
その他	4	8	2	1	5



- ・ H21同様、「広報ちとせ」及び「新聞報道」の2項目で7割強を占めている。
- ・ H21と比べ、「町内会の回覧板」の割合がやや増加し、町内会回覧での周知が浸透してきたことがうかがえる。

2 購入の動機はどのようなものですか？（複数回答可）

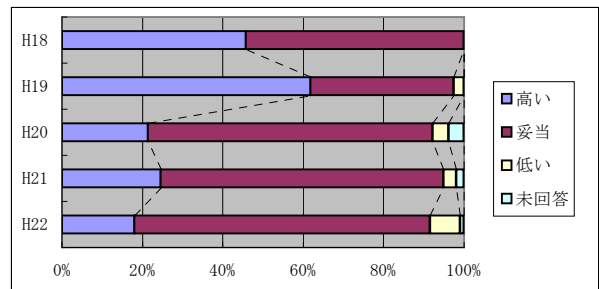
	H22	H21	H20	H19	H18
市政への参加のため	58	67	38	49	31
安全確実だから	47	95	52	37	28
利回りがよいから	44	52	49	47	45
ペイオフ対策のため				1	1
その他	2	2	1	0	0



- ・ H21に比べ、「市政への参加のため」の割合がやや増加し、市場公募債の目的である「市民主体、市民協働の都市経営」の理念が浸透してきていることがうかがえる。

3 他の金融商品(国債・定期預金等)と比較した場合、「千歳はばたき債」の利率をどのように思われますか？

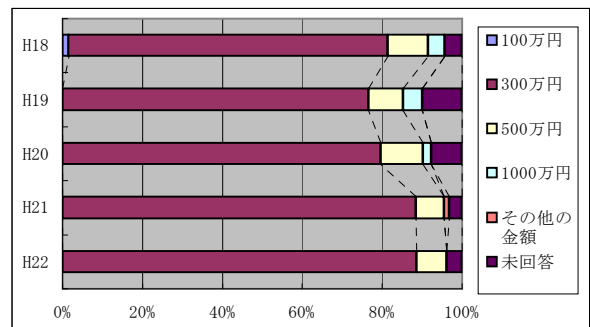
	H22	H21	H20	H19	H18
高い	19	38	22	50	32
妥当である	78	109	73	29	38
低い	8	5	4	2	0
未回答	1	3	4	0	0
(利率)	0.49%	0.82%	0.89%	1.18%	1.16%



・H22の利率はH21に比べ0.33%低かったが、「高い」及び「妥当である」の2項目で9割を占めていることから、利率に対する購入者の満足度は一定程度確認できる。

4 300万円の購入限度額についてどのように思われますか？

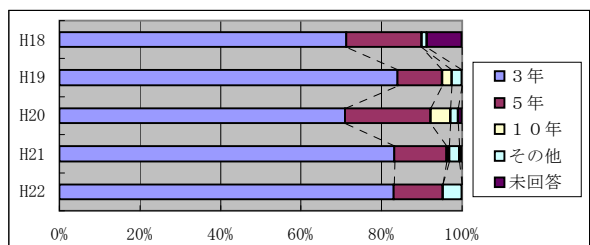
	H22	H21	H20	H19	H18
100万円	0	0	0	0	1
300万円	94	137	82	62	56
500万円	8	11	11	7	7
1,000万円	0	0	2	4	3
その他の金額	0	2	0	0	0
未回答	4	5	8	8	3



・現状の限度額300万円について、「妥当」との回答が8割強であることから、購入者の満足度は一定程度確認できる。
 ・例年、「500万円」との回答が1割あるが、これについては発行総額との関わりを考慮しながら検討する必要がある。

5 購入したいと思う年限(満期)を教えてください。

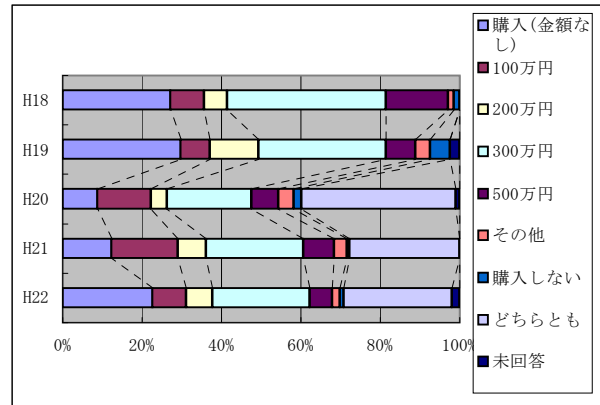
	H22	H21	H20	H19	H18
3年	88	129	73	68	57
5年	13	20	22	9	15
10年	0	1	5	2	0
その他	5	4	2	2	1
未回答	0	1	1	0	7



・現状の3年満期については、8割を占めており、購入者の満足度は一定程度確認できる。
 ・例年、「5年」との回答が1～2割あるが、これについては発行総額との関わりを考慮しながら検討する必要がある。

6 今後、千歳市において住民参加型市場公募地方債を発行した場合、購入されますか？

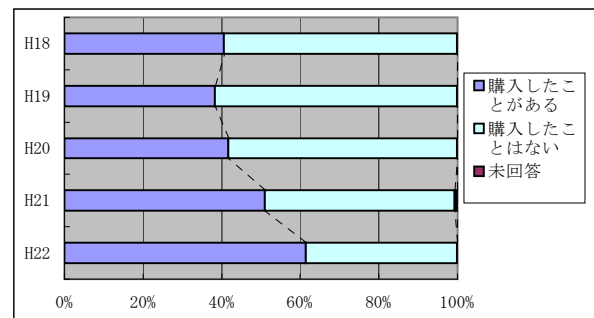
	H22	H21	H20	H19	H18
購入する(金額なし)	24	19	9	24	19
購入する(100万円)	9	26	14	6	6
購入する(200万円)	7	11	4	10	4
購入する(300万円)	26	38	22	26	28
購入する(500万円)	6	12	7	6	11
購入する(その他)	2	5	4	3	1
購入しない	1	1	2	4	1
どちらとも言えない	29	43	40		
未回答	2	0	1	2	0



- ・今後の購入予定については、「購入する」との回答が7割を占め、「どちらとも言えない」を含めるとほぼ100%となり、市場公募債の人気を裏付けている。
- ・購入予定額については300万円が最も多く、現状の購入限度額が支持されている。

7 今回で5回目の発行となりますが、これまでも購入されたことがありますか？

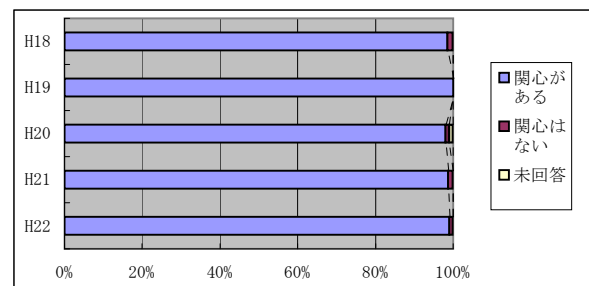
	H22	H21	H20	H19	H18
購入したことがある	65	79	43	31	28
購入したことはない	41	75	60	50	41
未回答	0	1	0	0	0



- ・H21に比べ、リピーターが1割増加し、制度の浸透・広まりがうかがえる。

8 千歳市の財政状況について関心はありますか？

	H22	H21	H20	H19	H18
関心がある	105	153	101	81	69
関心はない	1	2	1	0	1
未回答	0	0	1	0	0



- ・ほぼ100%、「関心がある」との回答である。